

サニーハウス谷町

閑静な住宅街に佇む、分譲マンション
フルリノベーション

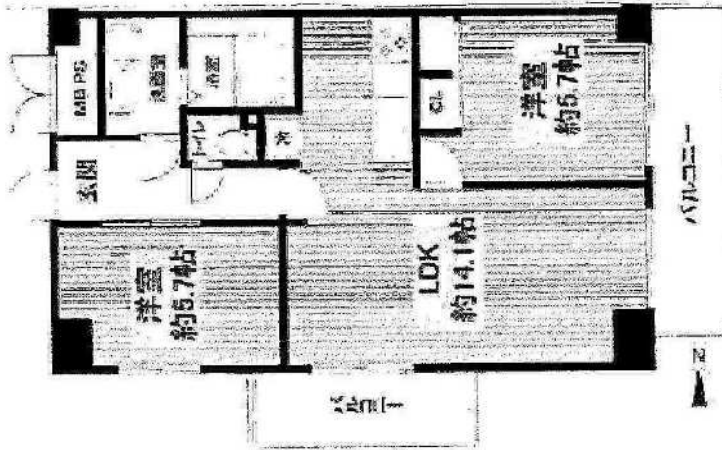
恵まれた住環境

- ◆地下鉄「谷町6丁目」駅「谷町4丁目」駅
「松屋町」駅 徒歩圏内
- ◆大阪医療センター 徒歩6分
- ◆スーパーKOHYO 徒歩8分
- ◆コンビニ ミニストップ 徒歩3分
- ◆南大江公園 徒歩3分
- ◆中央区役所 徒歩12分
- ◆商業施設、飲食店が数多く点在

充実した設備面

- 1711 3基
- フローリング床、ウォシュレット
- TVモニター付インターホン
- 浴室暖房乾燥機、追い炊き機能
- システムK (グリル付 IHコンロ)
- シューズボックス
- クローゼット
- ペアガラス採用
(遮音・断熱・保温・結露に適します)
- 1216型 浴室 ゆったりと入浴

東南角部屋・全室採光



ご案内方法

パイプスペース内 キーバンカー
解除番号0037

ペット飼育禁止!

物件種目	分譲賃貸マンション				
敷金	1	ヶ月	礼金	2	ヶ月
賃料	14万	円	共益費	10,000	円
物件所在地	大阪市中央区十二軒町6-28 505号				
交通状況	地下鉄谷町線・鶴見線「谷町6丁目」駅 徒歩5分 地下鉄谷町線「谷町4丁目」駅 徒歩12分				
使用部分面積	55.86	㎡	バルコニー方向	東・南	
構造	RC	造	規模	9	階建
築年月	1982	年	2	月	契約期間 2年自動更新
駐車場	無し				
本体設備	エレベーター、防犯カメラ、駐輪場				
ネット環境	NTT光				
保険	要加入 火災保険 16,000円 (2年間掛け捨て)				
備考	玄関2重ロック 鍵交換代22,000円 退去時 ハウスクリーニング代 25,000円 (消費税別途)				
	日本セーフティー 保証会社加入				

担当者 宮本 携帯 090-1905-8901

大阪府知事(5)44924

〒532-0002 大阪市淀川区東三国1-29-23

株式会社 アペック

TEL 06-6395-0084(代) FAX 06-6395-0037

◆取引様態
専任

◆手数料
1.0ヶ月