

賃貸

マンション

賃料
(月額)
管理費等

250,000 円

30,000 円 その他

交通

大阪市長堀鶴見緑地

大阪市中央線「谷町四丁目」駅 徒歩10分

「玉造」 駅

徒歩 8 分

名称

グランドメゾン上町一丁目タワー

(12 階 号室)

グランドメゾン上町一丁目タワー

3LDK

令和4年11月完成の新築マンション



3口ガスコンロ



モニター付
インターフォン



ウォークイン
クローゼット



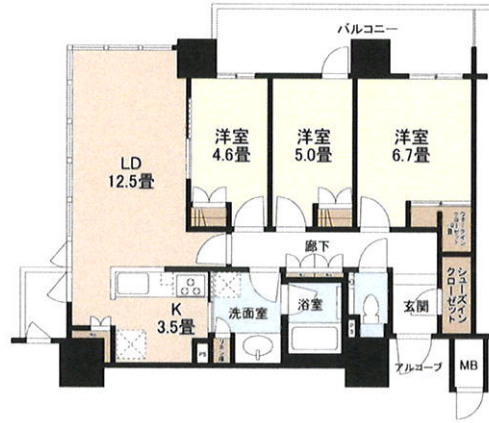
全居室
フローリング



シューズイン
クローゼット



オートロック



■分譲貸しタイプ

■36階建の12階部分

■洋室6.7畳にウォークインクローゼットあり

■3口ガスコンロ、ディスポーザー付システムキッチンあり

■玄関横にシューズインクローゼットあり

■エントランスにオートロックあり

■モニター付インターフォンあり



※■保証会社加入要※初回保証料：賃料等の0.5ヶ月（最低2万円）、保証委託料：賃料等の1%/月（最低無し）
※本物件の成約時に、仲介手数料（賃料の1.1ヶ月（消費税込））がかかります。
※このハウジングマップは概要紹介図です。図面と現況が異なる場合は現況優先となります。

備考	ペット 否	ピアノ 否	管理規約・使用細則等 有	※ 本物件は東急リバブルによる連絡取次・収納代行対象物件です。
	管理人 確認中	入居可能日	2023年1月下旬 予定	

(住居表示)

大阪府大阪市中央区上町1丁目2-28

広告禁止
無断広告の取引停止とさせていただきます。

礼 金	2ヶ月 (500000 円)	保証金	— ヶ月 (——— 円)
-----	-----------------	-----	---------------

敷 金	1ヶ月 (250000 円)	補 填	無
-----	-----------------	-----	---

賃貸借契約の種類 定期建物賃貸借契約

契約期間	5年間	更新	不可	更新料	無
------	-----	----	----	-----	---

入居者条件	法人 (可)	個人 (可)	入居人員	(——— 名)
-------	----------	----------	------	----------

用 途	住居			
-----	----	--	--	--

火災保険料 有 19,550 円～借家人賠償・個人賠償・修理費用特約付/期間2年更新時再加入

面 積	78.09 ㎡(23.62 坪)	敷地面積	— ㎡(——— 坪)
-----	-------------------	------	-------------

バルコニー	12.58 ㎡(3.80 坪)	専用庭	— ㎡(——— 坪)
-------	------------------	-----	-------------

間 取 り LD : 12.5畳、K : 3.5畳、洋 : 6.7畳、洋 : 5畳、洋 : 4.6畳

構 造 鉄筋コンクリート造36階建

建 築	2022年11月	増・改築	
-----	----------	------	--

ガスコンロ3口付/BT別/洗面所(独立)/洗濯機置場(室内)/トイレ(専用)/トイレ形態(水洗)/トイレ(温水洗浄機能)/浴室(専用)/浴室形態(ユニット)/追焚機能/浴室乾燥機/台所(専用)/システムキッチン/キッチン形態(独立型)/ディスポーザー/ウォークインクローゼット/水道(公営)/汚水(公共下水)/雑排水(公共下水)/ガス(都市ガス)/給湯あり/給湯(ガス)/給湯形態(戸別給湯)/フローリング(全居室)/オートロック/TVモニター付インターフォン/冷暖房(個別)/冷暖房あり/冷暖房(2基)/床暖房/BSTV(利用料借主負担)/CATV(利用料借主負担)/インターネット(CATV・利用料借主負担)/エレベーター/宅配ボックス/駐輪場(利用料借主負担)/バイク置き場(利用料借主負担)

《借主負担となる費用》

- ・TV、電話、インターネット接続に関わる設置費用および使用料
- ・駐輪場代 月額300～500円/台 ※2台確保済
- ・バイク置場代 月額1,000～2,000円/台 ※要空き・サイズ確認

駐車場	有	別途契約(一台確保済) 全長5,300mm全幅2,050mm全高1,550mm重量2,500kg 月額 28,400 円 税無
-----	---	--



東急リバブル株式会社

国土交通大臣(12)第2611号 東京都渋谷区道玄坂1丁目9番5号 〒150-0043
(一社)不動産流通経営協会会員(一社)不動産協会会員
(公社)首都圏不動産公正取引協議会
www.livable.co.jp

上本町センター
〒543-0001
大阪府大阪市天王寺区上本町6丁目3-31うえほんまちハイハイタウン1階
TEL.06-6776-9209 FAX.06-6773-1909
《仲介会社専用物件確認ダイヤル050-3647-1408》

現 況	空室	物件No.	LYL2212002			
取引形態	仲介	受付	管理	検 印		
仲介手数料	お客様負担割合 貸主 0% 借主 100%	伊藤	伊藤	山下	山下	
	仲介業者の手数料配分 当社 100% 他社 0%					