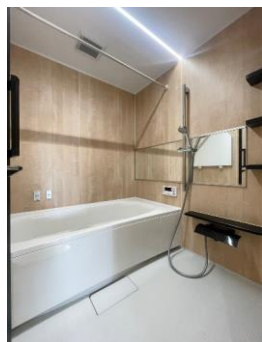


西梅田コーポ 701号室



- ★おすすめポイント★
- ・フルリノベーション物件
 - ・パークビュー
 - ・注目のウメキタエリア



建物	種別	住居	築年月日	1982年3月
	構造	鉄骨鉄筋コンクリート造	開口部方位	南西

条件	賃料	200,000円	管理費	10,000円
	敷金	-	礼金	1ヶ月(総賃料)
	火災保険	2年 20,000円	鍵交換代	22,000円(税込)
	専有面積	82.76㎡	総戸数	54戸
	契約期間	2年 自動更新		
	保証会社	アーク賃貸保証		
	費用	<ul style="list-style-type: none"> ・保証会社:初回保証人有50% 保証人无70% 更新1年10,000円 ・契約事務手数料:11,000円 ・保険:保険要加入 火災保険 2年契約 20,000円 ・ホームアシスト24 必加入 2年16,500円 ・カギ交換費用:22,000円(税込) 		

交通	所在地	大阪市北区大淀南1丁目7-8
	最寄り駅	JR大阪環状線「福島」駅 徒歩9分 JR大阪環状線「大阪」駅 徒歩12分

部屋	間取り	2LDK	所在階	7階
	現況	空室	入居時期	即

設備

【水廻り】食洗器 風呂・トイレ(水洗)・バス・トイレ別・洗濯機置場(室内)
【収納】WIC1ヶ所・SIC1カ所【セキュリティ】モニター付きインターホン
【その他】・バルコニー・3口ガスコンロ

備考

共用部管理会社:浪速管理(06-6458-3000)

- ・短期違約金あり(2年未満1ヶ月分)
- ・解約予告:2ヶ月前

SUUMO掲載不可



株式会社BRIDGE

大阪府知事免許(1)第63054号

TEL 06-6535-8488 〒550-0005 大阪市西区西本町1丁目11-7エイトビル西本町2階

FAX 06-6535-8487 E-mail info@homelife-bridge.co.jp

案内方法	確認
取引形態	専任
業務委託料	2ヶ月