

6565

テラスハウス都島本通三丁目

一級建築士監修

フルリノベーションテラス

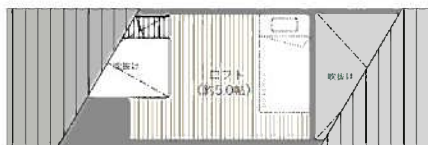
★ペット飼育可能（ネコ、うさぎ等）

賃料+5,000円、敷金1ヶ月

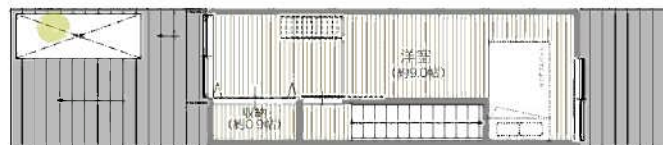
★SOHO可能

賃料+消費税

LOFT 8.31㎡
 2nd Floor 19.87㎡
 1st Floor 30.51㎡



LOFT



2階



1階

『外観』



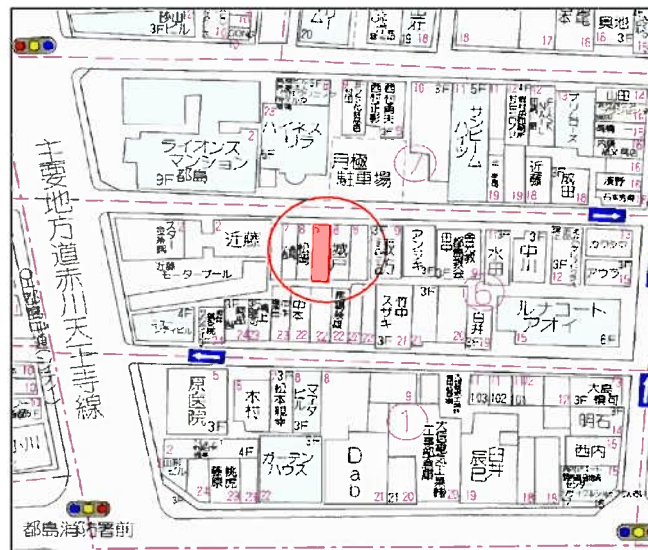
(物件概要)

- 名称 テラスハウス都島本通三丁目
- 住所 大阪市都島区都島本通三丁目6番8号
- 最寄駅 大阪メトロ谷町線 都島駅 徒歩4分
- 構造規模/築年 木造瓦葺2階/昭和31年築
- 面積 50.38㎡+Loft8.31㎡
- 総戸数 1戸
- 竣工 2021年3月末日

(募集条件)

- 賃料 110,000円 ※SOHOの場合、別途消費税要
- 共益費 0円
- 敷金/礼金 敷金：0円 / 礼金：総賃料2か月
- 保証会社 要（全保連、4CS）※口座引落手数料：300円（税別）
- 緊急サービス 要（15,000円 税別 /2年）
- 火災保険 要（20,000円/2年）
- 引き渡し 即時
- 床仕上げ・壁 フローリング風シート・クロス
- 設備・トイレ エアコン2基（残置物）・システムキッチン・ユニットバス
ウォシュレット（残置物）・モニターインターホン・洗面台

(住宅地図)



YouTube



※入居時鍵交換代30,000円（税別） ※退去時ハウスクリーニング代50,000円（税別） ※短期解約違約金有（1年未満：賃料2ヶ月分、2年未満：賃料1ヶ月分） ※SOHOの場合、解約予告3ヶ月前、設備の損傷保証無し。

大阪府知事 (2) 第58974号



大阪市北区浮田一丁目6番9号プラムガーデン2F

電話：06-6940-7063 FAX：06-4802-6566

メール：info@plumhome.co.jp ★室内画像お送り出来ます★

定休日：日・祝 営業時間 9：00～18：00（水曜日17：00迄）

- 申込受付
- 案内方法
- 空室確認



【客付会社様へ】
 広告料
 11万円（税込）

- 担当者：小笠原
- 取引態様：専任
- 情報日：2024/12/27